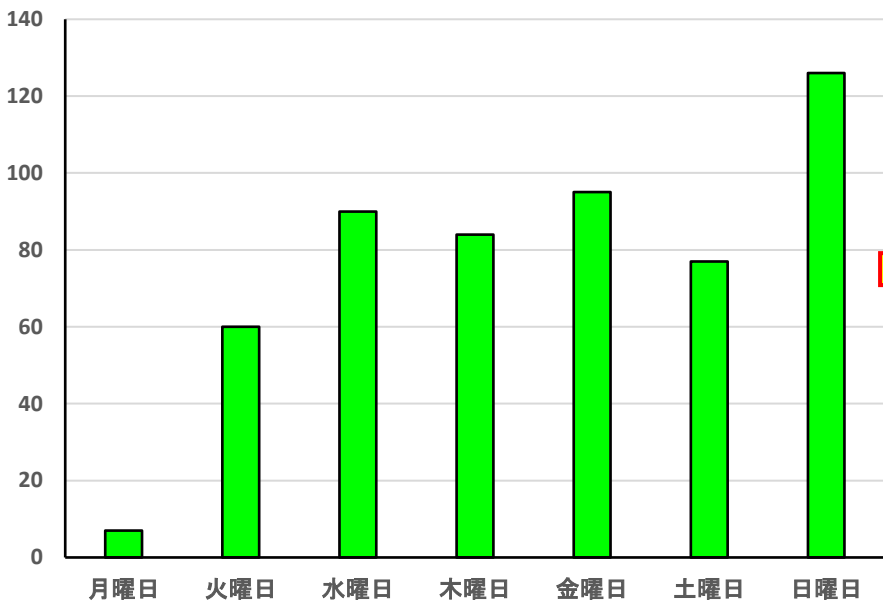
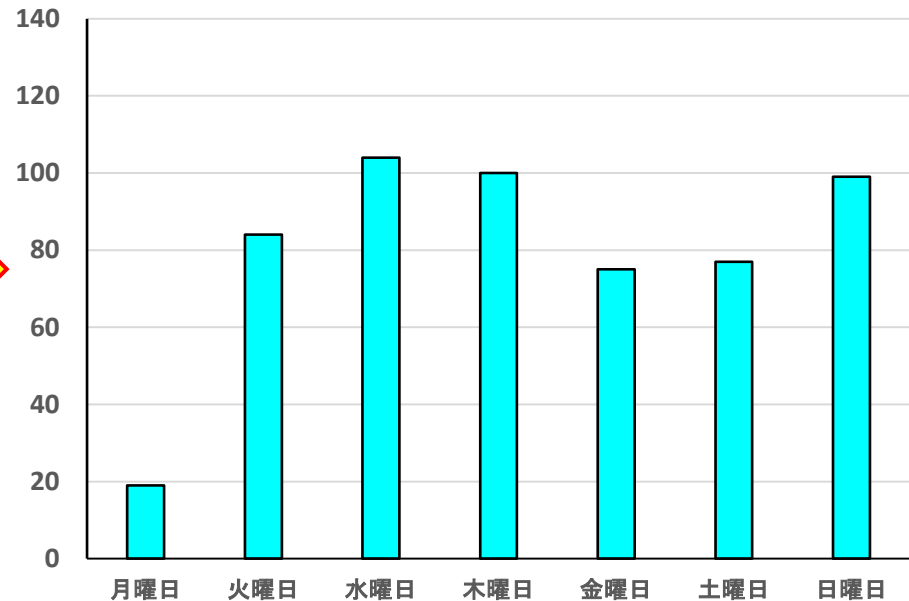


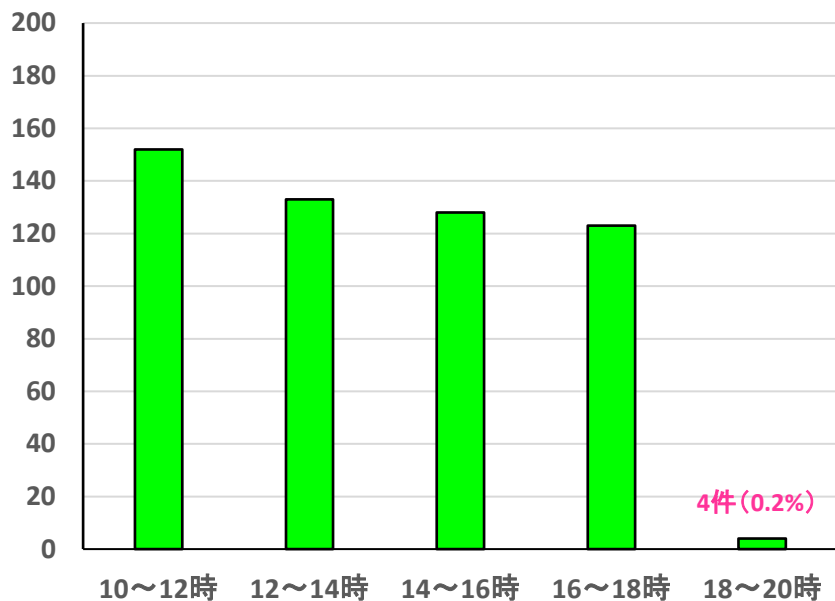
電話相談：曜日別利用状況(2023年度)



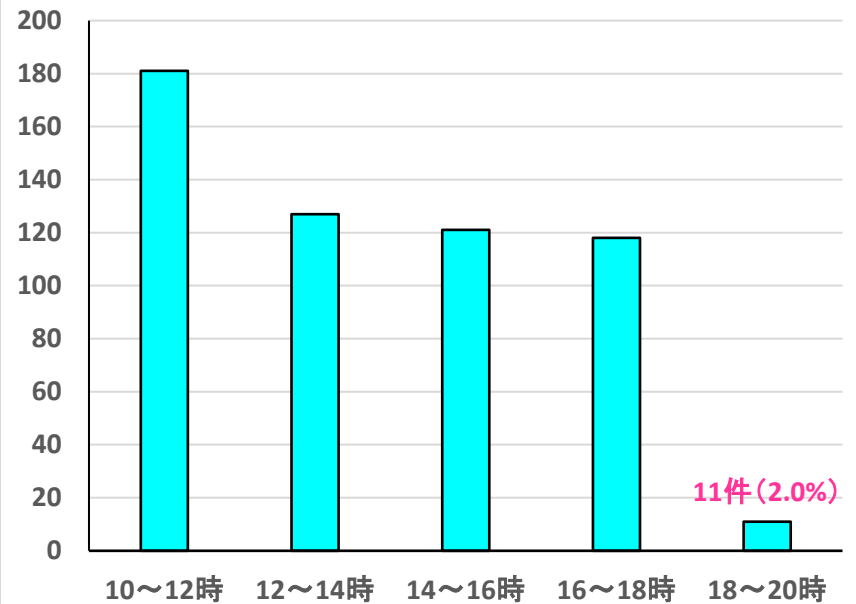
電話相談：曜日別利用状況(2024年度)



電話相談：時間帯別利用状況(2023年度)



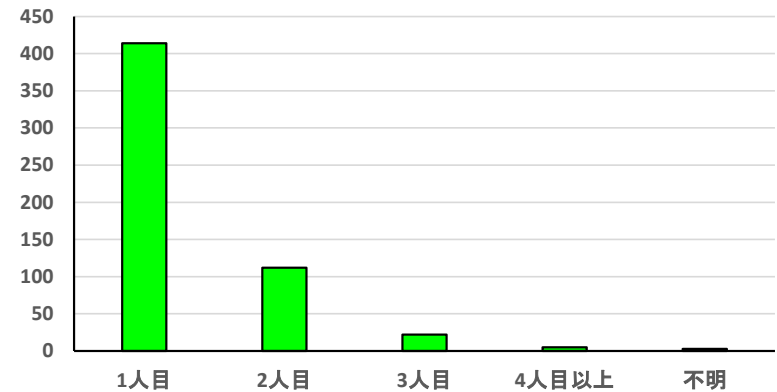
電話相談：時間帯別利用状況(2024年度)



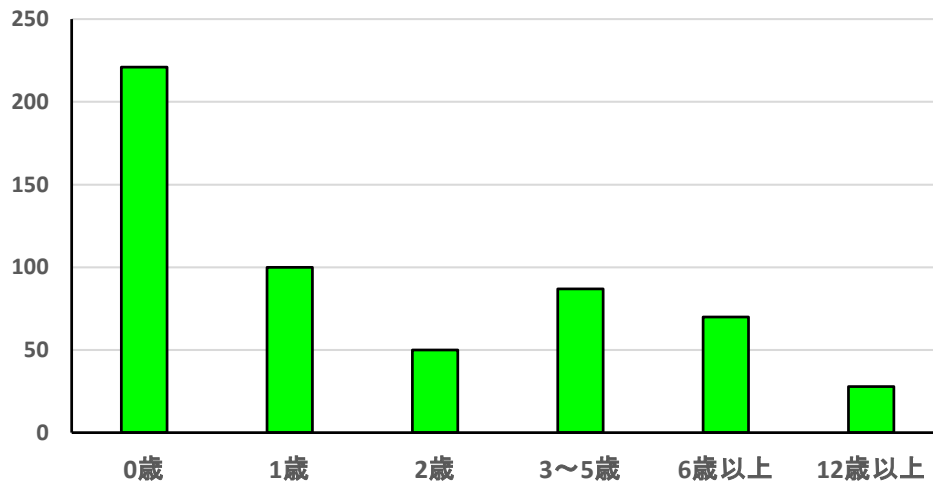
電話相談：相談者の属性と年齢分布

	10代	20代	30代	40代	50歳＞	不明	計(構成比)
母親	0	30	340	117	9	2	498 (89.2%)
父親	0	3	26	15	5	0	49 (8.8%)
祖父母	0	0	0	0	4	0	4 (0.7%)
その他	1	1	0	3	1	1	7 (1.3%)
計 (構成比)	1 (0.2%)	34 (6.1%)	366 (65.6%)	135 (24.2%)	19 (3.4%)	3 (0.5%)	558 (100.0%)

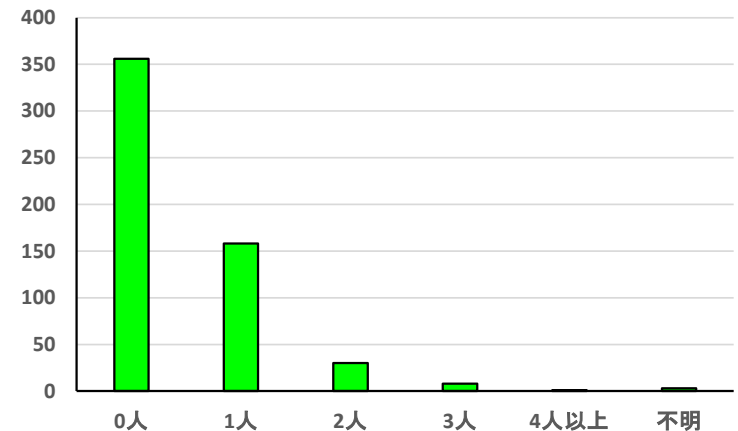
電話相談：子どもの出生順位



電話相談：子どもの年齢

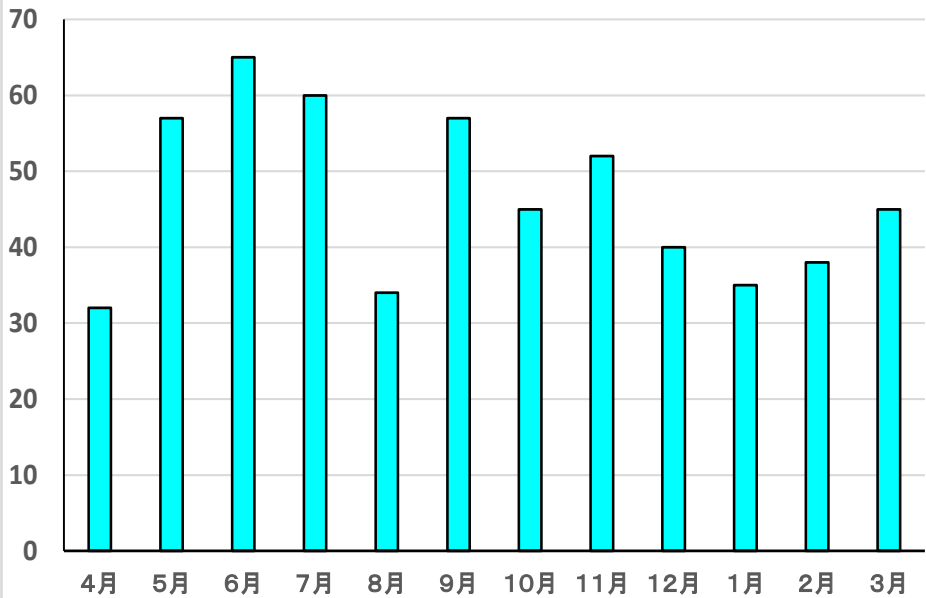


電話相談：兄弟の数



電話相談：利用者の住所

電話相談：月別利用状況(2024年度)



2023年度			2024年度		
住所	件数	(構成割合)	住所	件数	(構成割合)
右京区	86	(15.9%)	伏見区	94	(16.8%)
中京区	58	(10.7%)	右京区	85	(15.2%)
西京区	57	(10.6%)	中京区	68	(12.2%)
左京区	53	(9.8%)	西京区	62	(11.1%)
伏見区	51	(9.4%)	左京区	45	(8.1%)
下京区	43	(8.0%)	上京区	45	(8.1%)
南区	42	(7.8%)	南区	40	(7.2%)
上京区	35	(6.5%)	下京区	30	(5.4%)
北区	32	(5.9%)	北区	30	(5.4%)
山科区	21	(3.9%)	山科区	15	(2.7%)
東山区	7	(1.3%)	東山区	7	(1.3%)
府下	46	(8.5%)	府下	34	(6.1%)
府外	7	(1.3%)	府外	1	(0.2%)
不明	2	(0.4%)	不明	2	(0.4%)
計	540	(100.0%)	総計	558	(100.0%)

電話相談：知るきっかけ

2023年度			2024年度		
情報入手先		件数（構成割合）	情報入手先		件数（構成割合）
休日急病診療所	130	(24.3%)	過去に相談経験あり	135	(24.2%)
乳幼児健診	67	(12.5%)	インターネット検索	80	(14.3%)
当センターホームページ	51	(9.5%)	乳幼児健診	62	(11.1%)
過去に相談経験あり	51	(9.5%)	休日急病診療所	58	(10.4%)
母子手帳	38	(7.1%)	保健センター	49	(8.8%)
インターネット検索	31	(5.8%)	母子手帳	30	(5.4%)
小児科診療所	25	(4.7%)	小児科診療所	29	(5.2%)
プレママ・パパ教室	11	(2.1%)	プレママ・パパ教室	22	(3.9%)
助産師・保健師訪問	10	(1.9%)	知人・親戚などの口コミ情報	16	(2.9%)
保健センター	9	(1.7%)	当センターホームページ	13	(2.3%)
知人・親戚などの口コミ情報	8	(1.5%)	京都第二赤十字病院	9	(1.6%)
京都第二赤十字病院	7	(1.3%)	講演会・講習会・出張講座	7	(1.3%)
リーフレット	6	(1.1%)	助産師・保健師訪問	6	(1.1%)
講演会・講習会・出張講座	5	(0.9%)	保育園・幼稚園	3	(0.5%)
広報誌・市民新聞	4	(0.7%)	産婦人科診療所	2	(0.4%)
保育園・幼稚園	3	(0.6%)	その他	37	(6.6%)
産婦人科診療所	2	(0.4%)	総計 558 (100.0%)		
その他	77	(14.4%)			
総計 535 (100.0%)					

相談目的	医療相談	保健相談	総計
疾病(病気)	155 (57.4%)	26 (9.0%)	181 (32.4%)
小児整形予約	0 (0.0%)	132 (45.8%)	132 (23.7%)
事故・外傷	87 (32.2%)	15 (5.2%)	102 (18.3%)
精神発達	2 (0.7%)	41 (14.2%)	43 (7.7%)
日常生活・生活習慣	6 (2.2%)	23 (8.0%)	29 (5.2%)
栄養(授乳)	5 (1.9%)	18 (6.3%)	23 (4.1%)
一般生理	4 (1.5%)	14 (4.9%)	18 (3.2%)
家族関係・その他	0 (0.0%)	12 (4.2%)	12 (2.2%)
予防接種関係	8 (3.0%)	0 (0.0%)	8 (1.4%)
医療機関の案内	2 (0.7%)	3 (1.0%)	5 (0.9%)
運動発達	0 (0.0%)	3 (1.0%)	3 (0.5%)
身体発育	1 (0.4%)	1 (0.3%)	2 (0.4%)
総計	270 (100.0%)	288 (100.0%)	558 (100.0%)

相談後の指示内容	医療相談	保健相談	総計
救急受診	37 (13.7%)	5 (1.7%)	42 (7.5%)
かかりつけ医師受診	42 (15.6%)	11 (3.8%)	53 (9.5%)
専門医受診	7 (2.6%)	169 (58.7%)	176 (31.5%)
経過観察	184 (68.1%)	102 (35.4%)	286 (51.3%)
その他	0 (0.0%)	1 (0.3%)	1 (0.2%)
総計	270 (100.0%)	288 (100.0%)	558 (100.0%)